

# Chantier PROFESSIONNALISATION

## Sous-Chantier FORMATION



**Jeudi 14 octobre 2021**  
**10h30 – 12h30**

---

**Merci pour votre présence**

# Parlons de ...



1. Formation "Piloter un tiers-lieu"
2. Mission dans le cadre du Fidess
3. Développement de l'offre de formation

## Pourquoi ce temps ?

- pour partager des questionnements
- pour vous tenir informé.e.s de ce qui se passe sur ce sous-chantier
- pour échanger sur la stratégie
- pour décider ensemble
- pour vivre le collectif



## Déroulement

- déroulé
  - Point 1 : 15 min présentation Séverine / 10 min d'échanges
  - Point 2 : 15 min présentation Séverine + Benoit C (RAF) / 10 min d'échanges
  - Point 3 : 20 min présentation Mihaela / 15 min d'échanges

1 time keeper / 1 scribe / Vos questions sur la dernière slide du sujet

# 1. Formation "PILOTER UN TIERS LIEU"



**14 octobre 2021**

---

Séverine GIRET



- Désir d'occuper le rôle de pilote du "sous-chantier" Formation
- Souhait de me désengager du rôle de soucieuse du chantier "Professionnalisation"
- Agir dans un souci de transparence sur le budget de la formation "Piloter un tiers-lieu" et la suite du développement de celle-ci

# Bilan de la promo 2 - Année 2020 #Covid

14 stagiaires au lancement // 8 stagiaires sur le programme complet

Produits		Charges	
Vente de prestation	39 670€	Rémunérations formateurs	13 000€
		Locations de salles	1 288€
		Com, publication	400€
		Certification, jury	1 500€
		Tutorat (bénévole)	0€
		Coordo Coop des TL 50%	11 741€
		Coordo Cie des TL 50%	11 741€
<b>TOTAL PRODUITS</b>	<b>39 670€</b>	<b>TOTAL CHARGES</b>	<b>39 670€</b>

NB : Temps de travail Coordo Compagnie des Tiers-Lieux en 2020 : 20 jours Sébastien Plihon + 20 jours Séverine Giret  
Global de 40 jours à 293€ TTC = 11 741€ TTC

# BILAN PRÉVISIONNEL de la promo 3 - Année 2021

## 16 stagiaires au lancement et tout au long du programme

Produits		Charges	
Vente de prestations	63 600€	Rémunérations formateurs	13 750€
2 X 2400€		Rémunération Coaching	3 700€
14 X 4200€		Locations de salles	2 000€
		Autres frais (fournitures de bureau, frais de bouche, visites de lieux, formation équipe)	950€
		Com, publication	400€
		Certification, jury	1 500€
		Accès à la certification	1 000€
		Déplacement équipe Coop	300€
		Coordo Coop des TL	20 000€
		Tutorat	4 000€
		Charges fixes Cie des TL	4 000€
		Coordo Cie des TL	12 000€
<b>TOTAL PRODUITS</b>	<b>63 600€</b>	<b>TOTAL CHARGES</b>	<b>63 600€</b>

# BILAN PRÉVISIONNEL 2021

SCENARIO N°1 "le budget prévisionnel devient le budget réel"	REPARTITION <b>16 000€</b> CIE	25% FONCTIONNEMENT CIE <b>4 000 €</b>	75% COORDO SEVERINE <b>12 000€</b> 40 jours à 300€ TTC
SCENARIO N°2 si nous avons dans le lot des dossiers de financements qui ne sont pas bouclés (perte 3500€)	REPARTITION <b>12 500€</b> CIE	20% FONCTIONNEMENT CIE <b>2 500€</b>	80% COORDO SEVERINE <b>10 000€</b> 40 jours à 250€ TTC

*NB :*

*Charges en 2020 = 16 188€*

*Charges en 2021 = en hausse de 7412€ soit 23 600€*

*Nouveaux postes de dépenses en 2021 :*

*+ 750€ formateurs + 3700€ coaching + 712€ salles + 950€ autres frais + 1000€ accès certif + 300€ dplcmt*

*+ 4000€ tutorat + 4000€ charges fixes compagnie.*



# Projection de l'année 2022

Promo 4 : Mars 2022 à Décembre 2022

- 14 stagiaires maximum pour la S4 // (16 = max)
- Intérêt pour la formation "Piloter un tiers-lieu" = +++
- 65 personnes inscrites aux 4 visios programmées entre sept et dec 2021 (20 personnes ayant assisté à ce jour)
- 6 Dossiers déjà déposés au 13/10/2021  
Charlotte Montmasson (62) + Emilie Grossemy (62) + Marion Monge (60) + Olivier Ferreira (59) + Philippe Drouillon (BE) + Nan Suel (62)
- Coût de la formation en hausse  
passage de 4200€ à 4900€ TTC (pour couvrir les coûts qui se sont ajoutés : certification, tutorat, coaching)
- Équipe renouvelée en 2022 :  
Muriel Marandola remplacera Audrey Lecompte (com ext et int)  
Benoît De Haas remplacera Pierre Trendel (documentation)  
Benoît Cardon remplacera Laurent Courouble (modèle éco)

# Projection de l'année 2022

## Promo 4 : Mars 2022 à Décembre 2022

### Processus de recrutement

- 1° visios d'info collective (07/09, 07/10, 25/11, 16/12, 06/01)  
Prise de l'info jusqu'à début janvier 2022
- 2° dépôt du dossier de candidature  
Avant mi janvier 2022
- 3° échange individuel (visio ou tél / 30 min par personne)  
Septembre 2021 à Janvier/Février 2022
- 4 ° comité de sélection des dossiers  
Mardi 08 février 2022
- 5° début de la formation le 30 mars 2022

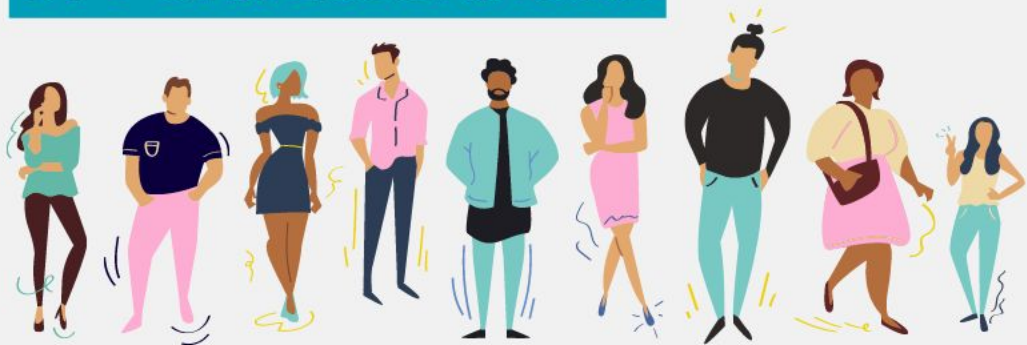
2021

# PILOTER UN TIERS-LIEU – formation action



## Formation co-portée dans 7 régions

67 Formateur.rice.s



8 ans

4 nouvelles sessions

en 2021-2022

Décembre 2021

#1 PACA à venir

Novembre 2021

#1 Bretagne à venir

Mai 2022

#1 Occitanie

Avril 2021

#1 Île de France

Avril 2022

Pays de la Loire

Mars 2022

Hauts de France

Mars 2022

en Nouvelle Aquitaine

## 170 Stagiaires

formés depuis le début dont 70 stagiaires cette année et

22 certifié.e.s





# Nos questions au collectif



- Qui veut faire partie du comité de sélection des stagiaires de la promo 4 le mardi 15 février 2022 ?  
Réfèrent.e.s des cercles territoriaux + Contributeurs : Marion, Laurent,  
Pilotes : Séverine, Mihaela

- Etes-vous d'accord pour imaginer 2 promos en 2022 si nous rassemblons une 30aine de dossiers pertinents ?

Réponse du Collectif : plutôt oui, si on a la force de travail pour le faire

> A faire en accord avec la Coop

> 2 personnes en coordo différentes (Mihaela en mars 2022, Sév en oct 2022)

> lancement promo 4 mars 2022 à décembre 2022

> lancement septembre /oct 2022 à juin / juillet 2023 ??

Lieu ? le Bazaar ?

Réponse : Analyse comparative avec d'autres lieux à proximité Maison Stéphane Hessel ?

- Question de l'incubateur de projets de Tiers-Lieux ? (en suspend)

# Vos questions à annoter ici avec vos initiales

- Bdh : le 50/50 se justifie t il ou est il arbitraire ? R : il se justifie
- Bdh : Pas de prise en compte des frais de gestion Cie en 2020 ? R : non
- Quel est le bénéfice à terme ? Objectif en terme de benef à 2 ans ? R : pas encore de projection annuelle. En cours.
- Contractualisation ?
- Location de salle ?
- MJ : 70 stagiaires et 22 certifiés ? R : toutes régions confondues
- Bdh : Envisage-t-on de faire du bénéfice ?
- MM. lien à imaginer entre Formation et nouveaux formats de Meet Up (Menadel, formation de comm, car supers retours) ? R : oui, de toute évidence
- Elsa : Y a t'il des impôts ? R : non
- LC : extensions de modules ? utilisation d'un logiciel pour l'admin ? place de CAE dans l'idée d'incubateur ? Approcher la région sur "formemploi" ? Doubler les formations ? formation 1 journée financée par la région

## 2. Mission dans le cadre du FIDESS



**14 octobre 2021**

---

Séverine GIRET



- Souhait de parler du fidess afin de partager ce sur quoi je travaille et que vous soyez informés si je vous sollicite dans ce cadre là
- Besoin d'agir dans un souci de transparence sur les conditions du 1er poste salarié créé à la Compagnie

# L'étude

## Devenir Organisme de Formation ?

Réaliser une étude : vérifier si la création d'un Organisme de Formation doté d'une certification Qualiopi serait un outil pertinent pour la Compagnie des Tiers-Lieux.

Délai Audit : avant la fin du 1er semestre 2022

4 objectifs :

- 1° La montée en compétences des lieux gérés par une petite équipe ou un collectif bénévole, les lieux en devenir et les porteurs de projet
- 2° Le développement d'une activité de formation au sein des tiers-lieux du réseau régional
- 3° Un outil au service des tiers lieux de la Région
- 4° La formation de formateurs



# La mission

## 1ère phase : Le Diagnostic

---

- Octobre à décembre 2021

Analyse de l'existant

Analyse de l'offre et de la demande

Analyse du montage juridique et de la structuration du projet

Structuration et rédaction du diagnostic global

# La mission

## 2ème phase : La faisabilité du scénario

---

- Octobre 2021 à février 2022

Réalisation de l'étude de marché quantitative

Evaluation des besoins humains

Budgétisation des investissements et charges

Choix du statut juridique

Identification des contraintes réglementaires

# La mission

## 3ème phase : Mise en oeuvre du projet

---

- Février à mars 2022

Rédaction du plan d'affaires

Préparation du tour de table financier

# La mission

		Octobre	Novembre	Décembre	Janvier	Février	Mars
<b>Diagnostic Projet</b>	Analyse de l'existant	X	X				
	Analyse de l'Offre et de la demande sur le territoire	X	X				
	Analyse d'une structure (association, coopérative, entreprise d'insertion....?)	X	X				
	Rédaction du diagnostic/projet			X			
<b>Faisabilité du scénario et plan d'affaires</b>	Réalisation de l'étude de marché quantitative	X	X				
	Besoin en ressources humaines			X	X		
	Chiffrage des investissements et charges			X	X		
	Choix du statut				X	X	
	Identification des contraintes réglementaires	X	X	X	X	X	
<b>Mise en œuvre du projet</b>	Rédaction du document plan d'affaires					X	X
	Préparation du tour de table financier					X	X

# La création de postes

	Année 1	Année 2	Année 3
<b>Direction</b>			
nombre	1	1	1
ETP	0,5	0,5	0,5
<b>Encadrant</b>			
nombre	1	1	2
ETP	0,5	0,5	0,75
<b>Administration</b>			
nombre	1	1	1
ETP	0,25	0,5	1
<b>Production</b>			
nombre	5	10	15
ETP	1	2	3
<b>TOTAL</b>			
nombre	8	13	19
ETP	2,25	3,5	5,25

# Conditions de réalisation de la mission

---

Contrat CDD de 6 mois à mi-temps (17h / Semaine)

Du 1er octobre 2021 au 31 mars 2022

Salaire : 1440€ brut mensuel soit 1125€ net  
+ prime de précarité en fin de cdd  
soit l'équivalent de 1250€ net mensuel lissé sur les 6 mois du cdd

# Comité de pilotage

- NORD ACTIF
- COMPAGNIE DES TIERS-LIEUX : qui ?
- DREETS
- RÉGION : Benoit Lewyllie ? / Claire Vaillant
- DÉPARTEMENTS
- MEL : Magali Roger
- BANQUE DES TERRITOIRES (Oumar Issaka)
- FRANCE TIERS LIEUX
- COOPÉRATIVE DES TIERS LIEUX
- OPTEOS ET GRANDS ENSEMBLE/SMART
- APES ?
- La Halle Tropisme ?



# Nos questions au collectif



- Est-ce que vous pensez à d'autres personnes pertinentes pour faire partie du Comité de pilotage dans le cadre du Fidess ?
- Qui souhaitent s'engager sur Qualiopi de début décembre à fin mai 2021, 2h/semaine ?



# Vos questions à annoter ici avec vos initiales

- BDH : quelles envies d'innovations dans les modalités formations ? Faire de la formation-action plus proche de l'accompagnement ? Formation en pair à pair ?
- BDH : Gestion en commun de la connaissance et des dispositifs liés (supports, méthodo, etc.) et réciprocity vis à vis de la ressource (production de connaissances) ?
- BDH : Beaucoup de monde dans le copil non ?
- LC : Pense qu'il faut bcp de monde dans le copil, car c'est une formation régionale. Proposition : COPIL - le plus large possible, les 5 départements, acteurs de la formation pro ? univ, afpa

objectif d'un comité élargi : information pour tous les acteurs, les associer à la démarche. Montrer une formation qualitative sur les TL.

- LC : faire un comité technique - partenaires opérationnels
- MJR : la formation reste à la Cie ou pas ? R : question à se poser dans le cadre du Fidess
- Contacter Filage <https://www.filage.fr/page-0-0-0.html>

LC : pertinence de se doter d'un logiciel pour gagner en temps administratif, idée de négocier un programme spécifique avec la région-formation pro ?

Impliquer les tiers-lieux de toute la région dans l'organisation, notamment pour doubler la formation

# 3. Développement de l'offre de "Formation"



**13 octobre 2021**

---

Séverine GIRET // Mihaela CRETU



- Souhait d'échanger sur la stratégie de développement de l'offre de formation
- Sonder vos retours sur ces premières pistes imaginées en binôme
- Besoin de collecter vos avis

# Objectifs

**Sensibiliser** à la culture Tiers-Lieux

Proposer des **formations adaptées** aux besoins des acteurs du territoire et de rendre autonome et les porteurs de projets de TL.

En interne, **montée en compétences** via une **formation de formateurs** ou via des formations sur des sujets spécifiques → vers un partage de compétences.

## **Création de l'Organisme de Formation**

Collectivement (lieux et Cie) → co-construire et faire évoluer une offre de formation diversifiée et complète sur le territoire. Permettre aux lieux de profiter de notre agrément Qualiopi.

# Types d'animations proposées



## Adhésions | Animation réseau

---

Les événements de la Cie :

- Apéro Tiers-Lieu
- Meetup
- Event "En compagnie des tiers lieux"

Visios thématiques - 1 par mois

Animation d'une communauté apprenante formée par la Compagnie

Mise en avant des formations existantes au sein des TL

"Speed dating" TL



## Payantes | vente d'ateliers

---

Formats Présentiels et distanciels

Formation 0.5 / 1 jour

- acculturation, sensibilisation + 5 astuces pour échouer
- sessions codev

Formations 3 à 5 jours : approfondissements

Formations 10 jours : Piloter un TL en accéléré, 10 jours consécutifs + formation de formateurs

Formations 20 jours "Piloter un TL" : 1 à 2 sessions/an en fn de la demande

Formation Universitaire : Master Valenciennes



# Publics visés

---

les porteur·ses de projet TL

les étudiant·es en poursuite d'études

les formateur·trices

les élu·es et les agent·es des collectivités

les têtes de réseaux de l'ESS

les bailleurs sociaux

le tissu associatif



# Planning

2021

Formats d'appel pour faire connaître l'offre

septembre	octobre	novembre	décembre
Définition du plan d'actions	Construction de l'offre Communication Commercialisation	1 visio	1 format court "Gestion commerciale" 1 visio



# Planning

2022

janvier	février	mars	avril
1 visio 1 format court (Acculturation aux TL et modèle contributif)	1 visio 1 format court (GP) lancement de la formation TL & Numérique	1 visio 1 format court (Communauté) lancement de la promo 4 Piloter un TL	1 visio 1 format court (Modèle éco)





# Les besoins

---

Sonder les lieux pour identifier les besoins / Cf hotline

Sonder les contributeur.trices pour trouver des contenus sur lesquels ils/elles veulent intervenir

# Modèle économique

Estimation des coûts d'une journée de formation		
	HT	TTC
Location salle (Stéphane Hessel)	150€	180€
Accueil, convivialité	16,67€	20€
Matériel	25€	30€
Salaire formateur.trice (1 jour)	416,67€	500€
Coordination (3 jours)	691,67€	830€
Total	1 300,00€	1560€

Tarif Formation / participant : 220€ HT - 264€ TTC pour 1 journée

Pour équilibrer, il faut 6 personnes minimum ( $264€ \times 6 = 1584€$ )

# Modèle économique - 2

Estimation des coûts pour 1 journée codev 8 personnes "produit d'appel"		
	HT	TTC
Location salle (Stéphane Hessel)	83,33€	100€
Accueil, convivialité	8,33€	10€
Matériel	0€	0€
Salaire formateur.trice 1 jour	145,83€	275€
Coordination 2 jours	458,33€	550€
<b>Total</b>	<b>779,17€</b>	<b>935€</b>

Tarif Codev / participant : 100€ HT - 120€ TTC pour 2 demi-journées // 120€ X 8 participants = 960€ TTC

Idée : proposer les codev dans les Tiers-Lieux de la région avec gratuité de la salle

# Tarifs

Grille tarifaire   1 journée		
	HT	TTC
Particuliers   TPE moins de 5 salarié.e.s	220€	264€
Entreprises 5 - 29	330€	396€
Entreprises plus de 30	450€	540€

Prix fixe +  
prix  
conscient

Prix  
demandeur.se  
d'emploi - sur  
demande

# Outils de communication

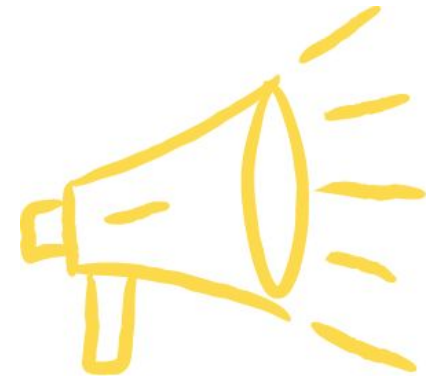
---

Une liste de diffusion spécifique formation avec 1 newsletter

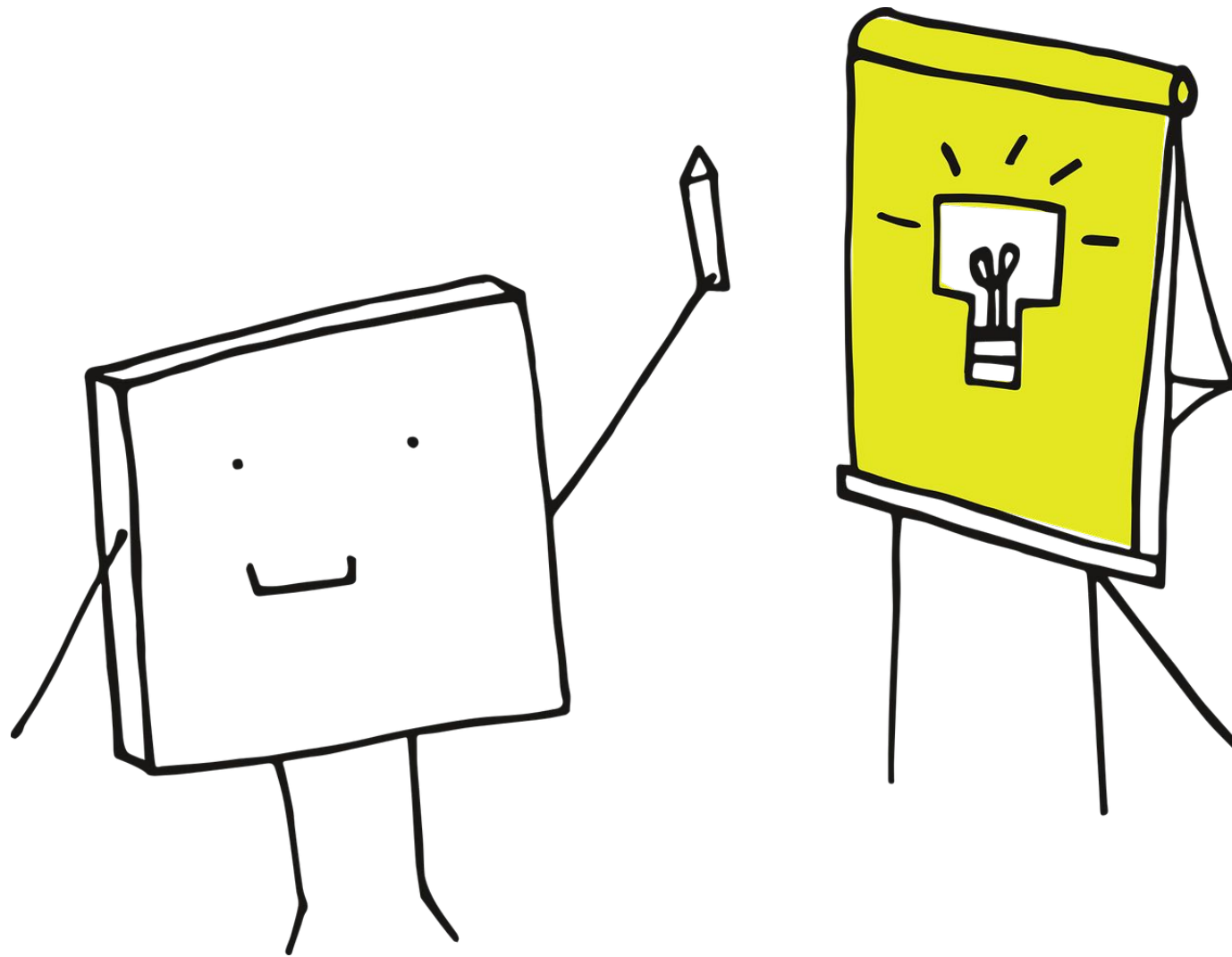
Une page dédiée à l'offre de formation sur le site Cie

Une base contacts formateur.trices

Réseaux sociaux de la Cie dans un premier temps



# Les premiers modules de formation



# Atelier "Gestion Commerciale" au sein d'un TL

½ journée - mi-décembre 2021 | Cie + Monscobar | Animé par Patricia HAVEZ

- Lexique des fichiers de bases
- Les différents rôles qui sont directement liés à la gestion économique
- Les flux «clients »et «fournisseurs»
- Lien comptable comptes de charges et comptes de produits
- Le suivi bancaire



## Objectifs pour les participant.e.s

- ✓ Définir, gérer et développer les ressources du tiers-lieu
- ✓ Assurer le suivi de la trésorerie
- ✓ Assurer la solidité financière

# “Parcours TL” 2022 | Cie

Modules	Jours	Informations
<b>Acculturation aux TL et modèle contributif</b>	1 jour	Qu'est-ce qu'un TL ? Visites de lieux   Immersion et panorama “conseil” communes - 1h format ville et format ruralité
<b>Construire un modèle économique</b>	1 jour	
<b>Construire une communauté d'usagers</b>	1 jour	
<b>La Gouvernance partagée</b>	1 jour	
<b>Comment utiliser le cahier d'activités ?</b>	1 jour	Journée test le 23 novembre



# TL & NUMÉRIQUE - 6 jours de février à mai 2022 | Cie + Assembleurs

Modules	Jours	Dates	Lieu	Formateur-trice
<b>Culture numérique et tiers lieux</b>	1			Emmanuel Verges, Pierre-Louis Rolle (Sonum), Dorie Druyas
<b>Renforcer les liens avec les politiques publiques territoriales</b>	1			Claire Vaillant (matin) + Seb + Magali Roger (aprem)
<b>Médiation - Inclusion numérique et tiers lieux</b>	1	31/03/2021		Assembleurs, Eglantine / EV
<b>Journée inspiration témoignage : médiation, fabrication + visite des lieux</b>	1	01/04/2021	FabNum	Séverine et Mihaela
<b>Tiers lieux, fabrication distribuée</b>	1		Bazaar	Constance Garnier et Rodolphe Astori
<b>S'outiller pour le fonctionnement quotidien</b>	1/2	27/04/2021 matin	POP Café	Benoît de Haas
<b>Services numériques et TL</b>	1/2	27/04/2021 aprem	POP Café	Alex

# Réaliser une collecte d'informations pertinente et mettre en place une veille stratégique

Objectif : Mettre en place un dispositif de veille

L'importance de mettre en place une veille



1. expression des besoins
2. Le sourcing
3. Mise en surveillance
4. Analyse
5. Restitution



# Nos questions au collectif



- Quelles sont vos envies ?

# Vos questions à annoter ici avec vos initiales

- Bdh : design > les tiers-lieux on arrive pas trop à les toucher, pourquoi cette fois ça va marcher ? (visio thématiques, meet up, formations, etc.)  
Idée d'utiliser la méthode Value proposition canvas pour guider la conception ?
- Seb : quid du recensement de l'offre dans les tiers-lieux (offre, matériel dispo, etc...) c'est un enjeu central en vue du futur AAP Ministère Emploi.
- Seb : comment embarquer les lieux à partir de leurs expertises : commun, foncier, R&D, rural, etc...
- Seb : ajouter la machinerie dans les modules numériques : il faut revoir l'intitulé de la formation et partir sur Inclusion Numérique.
- Bdh : la transfo de la coop ? c'est bien ? ça marche comment ? pourquoi on duplique pas ?
- LC : sur les modules spécifiques : je pense que nos partenaires intervenants (ex : le CD2E sur le module "immobilier et construction écologique") peuvent mettre la main à la poche mais aussi mettre à dispo leur personnel sur l'administratif
- MJ : ca me paraît cher 250€/jour

# Vos propositions de formation



Support réalisé par Mihaela Cretu et Séverine Giret dans le cadre d'une revue de projets auprès des contributeurs/trices de la Compagnie des Tiers-Lieux